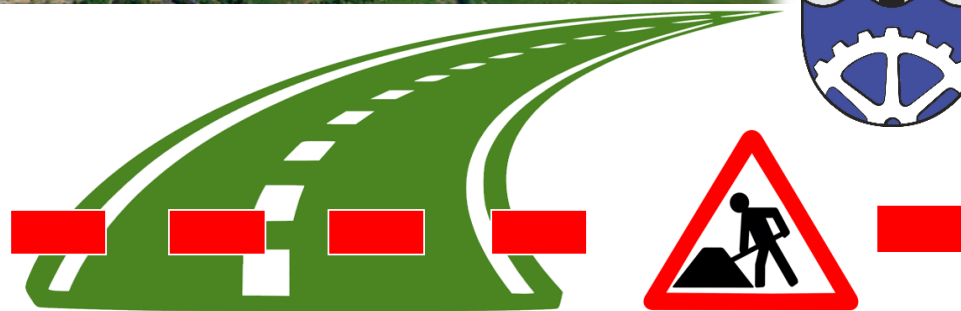


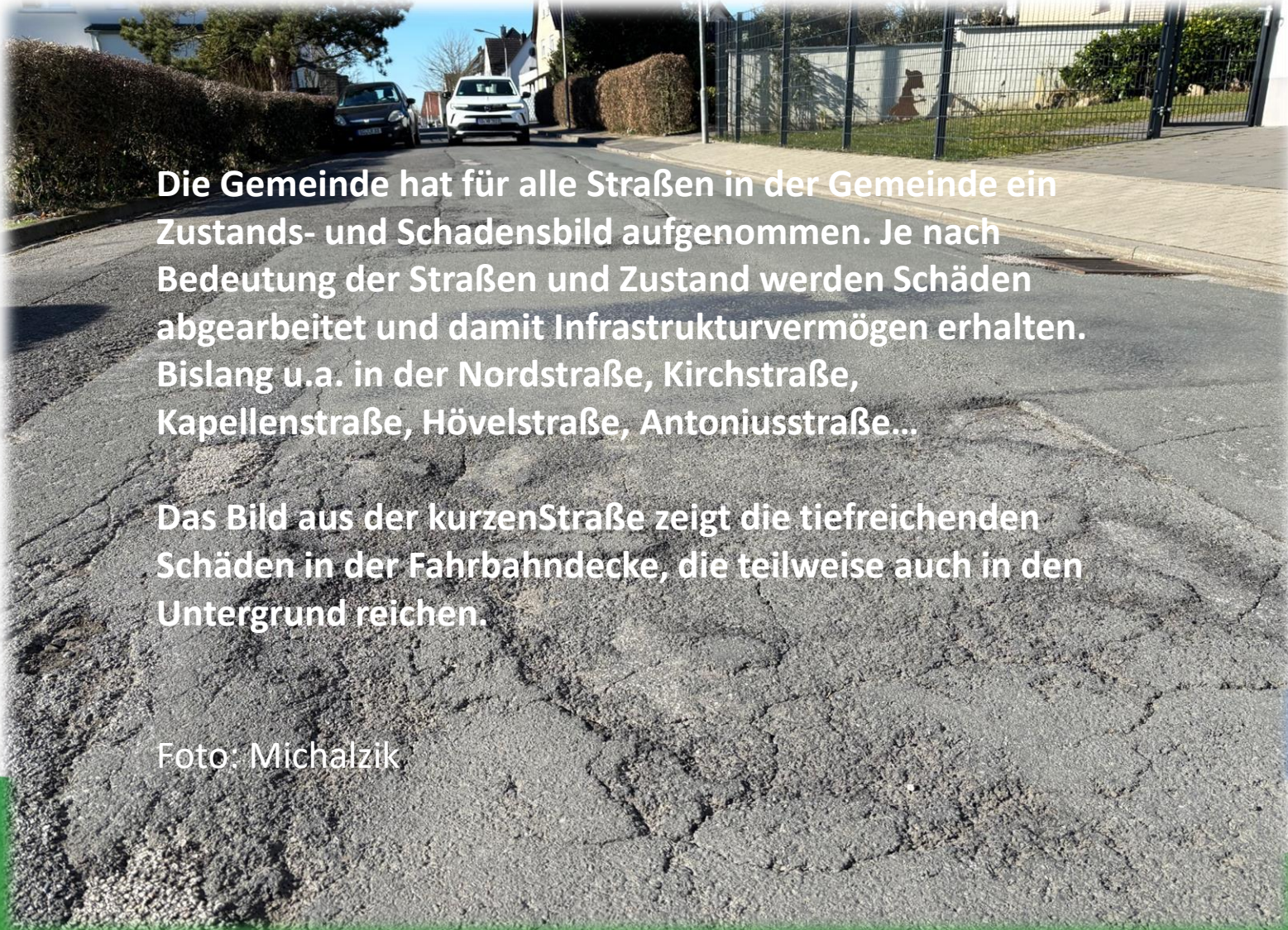
Sicher unterwegs auf guten Straßen und Wegen

Anlieger-Information
zur den Erneuerungs-
arbeiten in der
Eichkampstraße,
Grafenstraße,
Kurze Straße,
Hohe Straße,
Freiherr-vom-Stein-Straße
2025



Straßensanierungsprogramm Wickede (Ruhr) 2022-2026.

Handlungsbedarf



Die Gemeinde hat für alle Straßen in der Gemeinde ein Zustands- und Schadensbild aufgenommen. Je nach Bedeutung der Straßen und Zustand werden Schäden abgearbeitet und damit Infrastrukturvermögen erhalten. Bislang u.a. in der Nordstraße, Kirchstraße, Kapellenstraße, Hövelstraße, Antoniusstraße...

Das Bild aus der kurzen Straße zeigt die tiefreichenden Schäden in der Fahrbahndecke, die teilweise auch in den Untergrund reichen.

Foto: Michalzik

Handlungsbedarf



Das Bild aus der Hohen Straße zeigt die Schäden an den Bordsteinen.

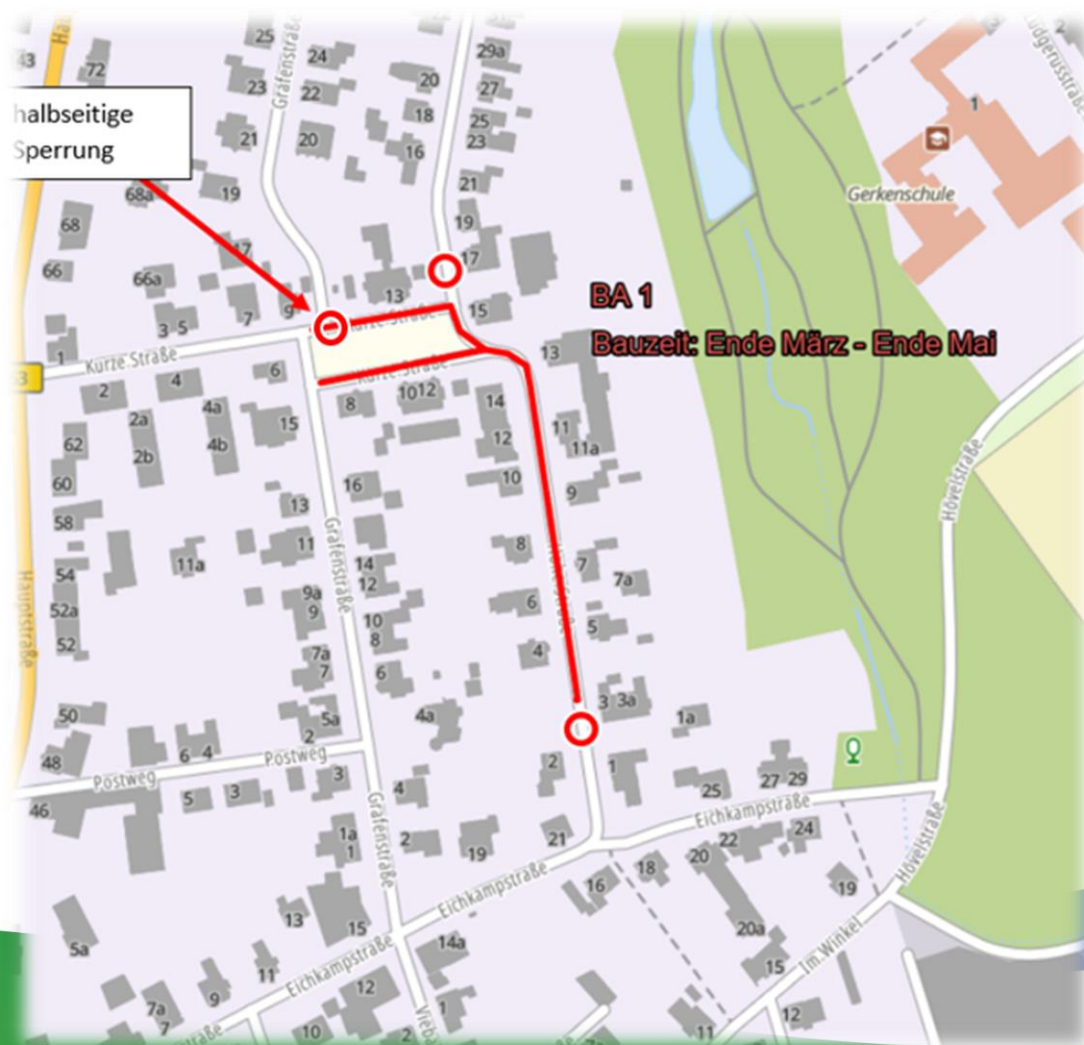
Foto: Michalzik

BA 1 Kurze Straße Ausbau

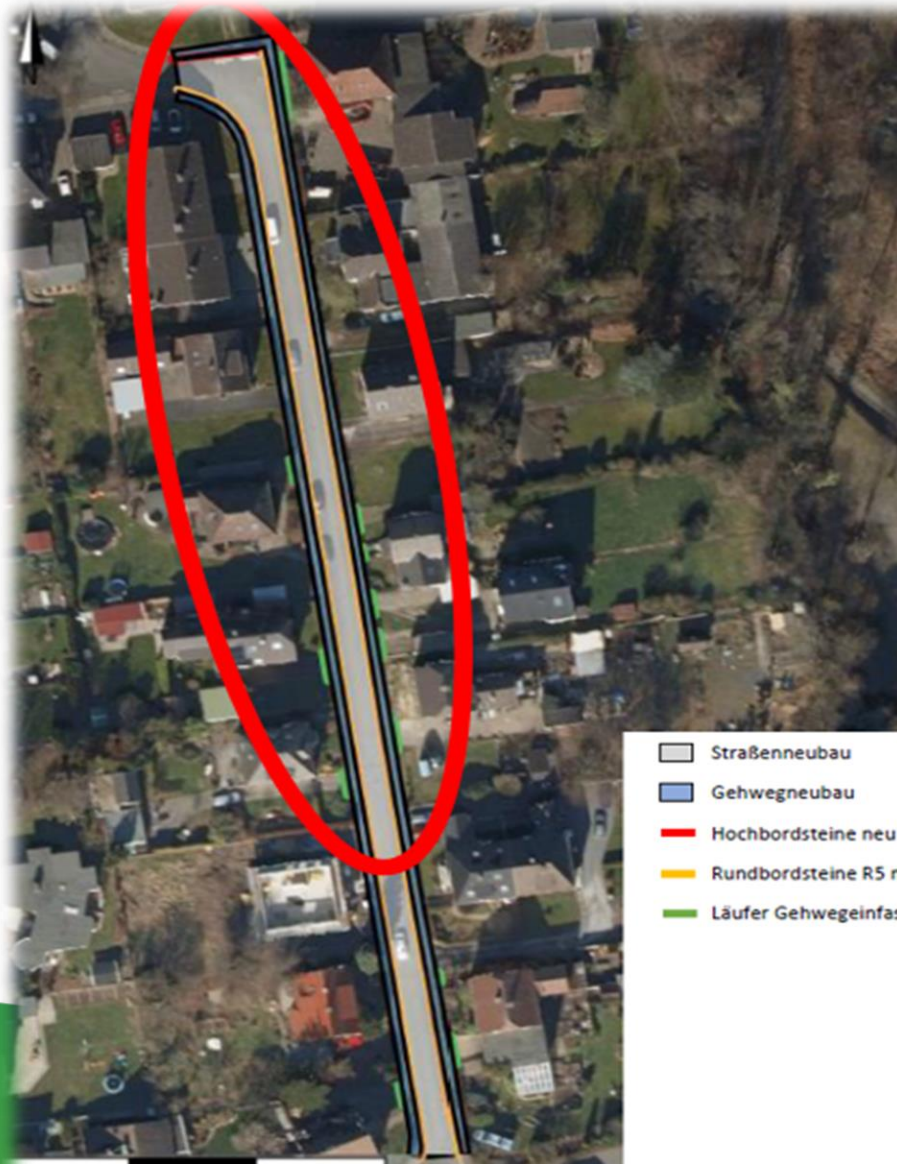


Bauabschnitt 1

Kurze Straße / Hohe Straße



Hohe Straße Ausbau



Bauabschnitt 2 Grafen.- Hohe.- / Eichkampstraße



Grafenstraße Ausbau



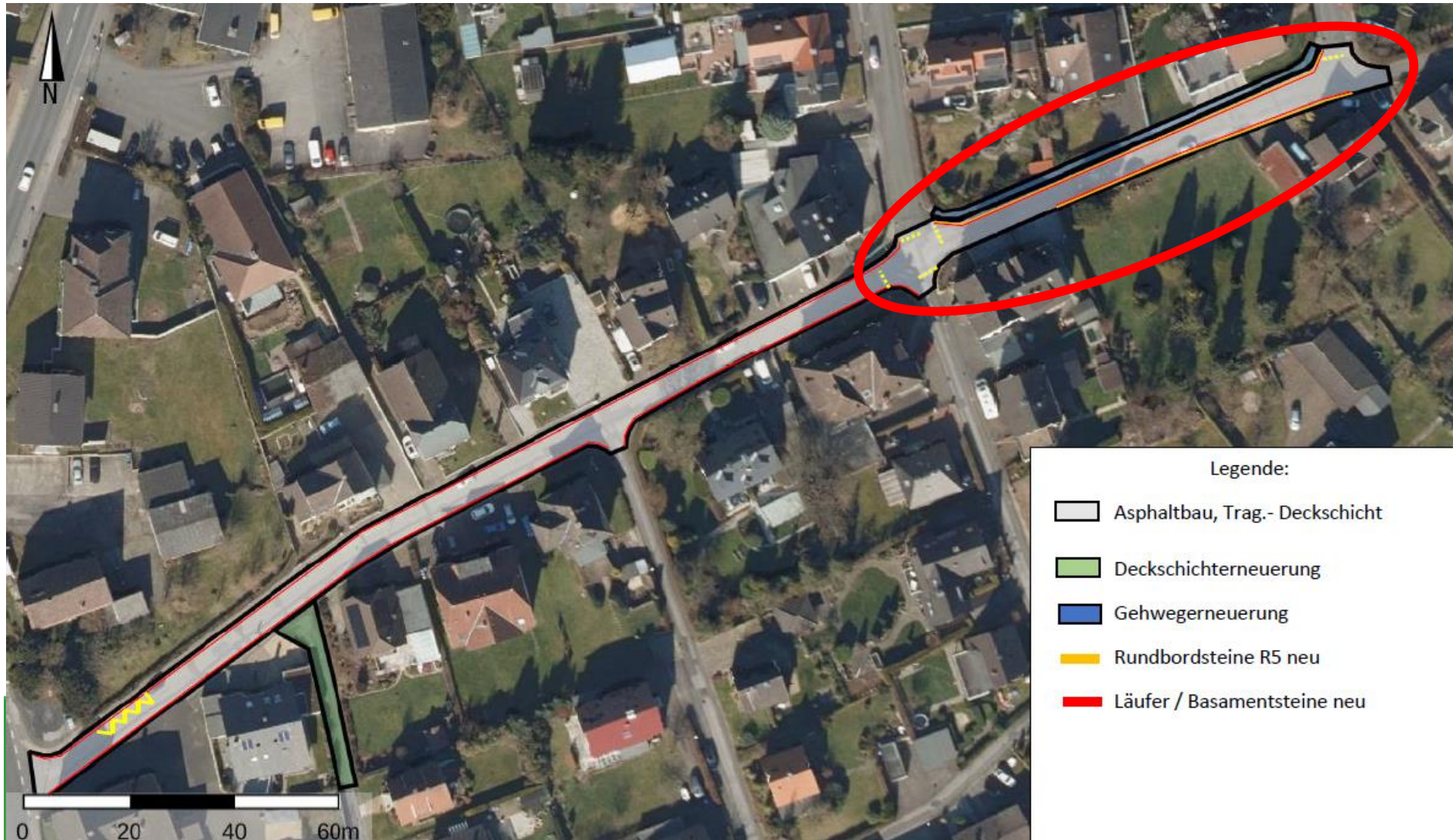
Grafenstraße
Deckenerneuerung 4 cm

Grafenstraße
voraussichtlich
an 2 Tagen
Gesperrt.

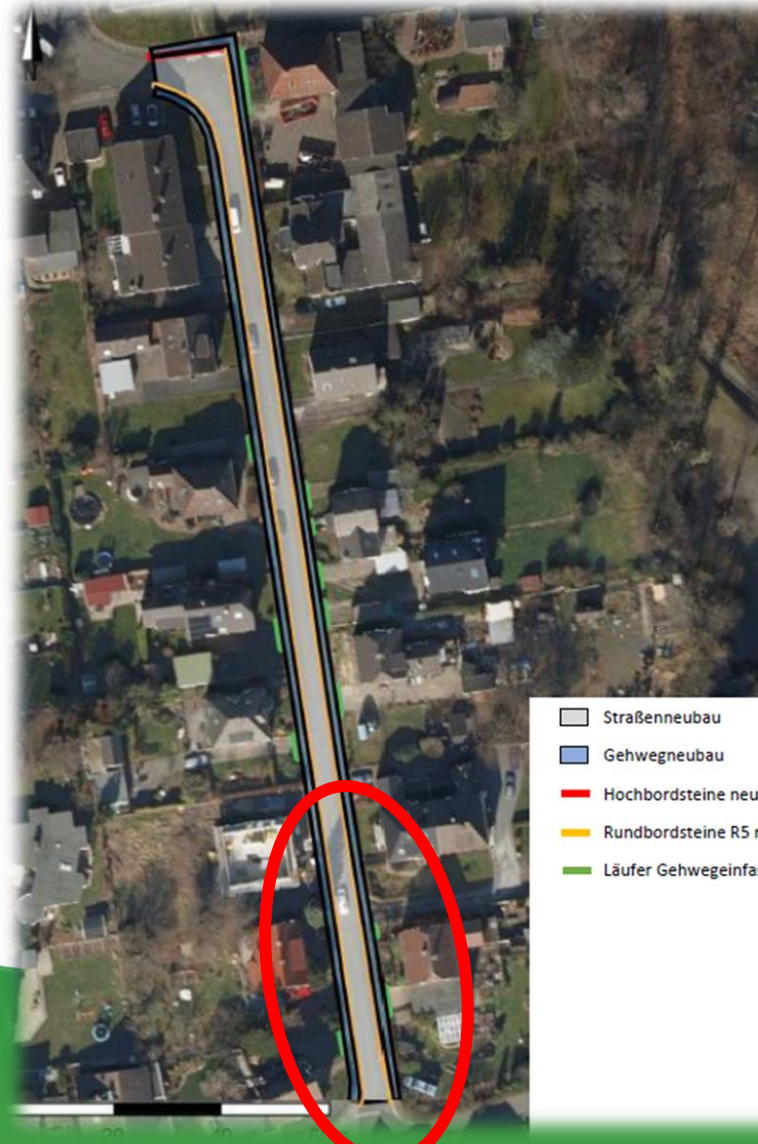
1x für
Fräsarbeiten

1x für
Asphaltarbeiten

Eichkampstraße Ausbau



Hohestraße Ausbau



- Straßenneubau
- Gehwegneubau
- Hochbordsteine neu
- Rundbordsteine R5 neu
- Läufer Gehwegeinfassung

Bauabschnitt 3 Eichkampstraße



Eichkampstraße Ausbau



Legende:

- Asphaltbau, Trag.- Deckschicht
- Deckschichternewerung
- Gehwegerneuerung
- Rundbordsteine R5 neu
- Läufer / Basamentsteine neu



WICKEDE
(RUHR)

Bauabschnitt 4 Freiherr – vom – Stein – Straße



BA 4

Bauzeit: Mitte / Ende August - Mitte September



WICKEDE
(RUHR)

Bauabschnitt 5 Freiherr – vom – Stein – Straße



BA 5

Bauzeit: Mitte September - Mitte Oktober





Straßensanierungsprogramm Wickedede (Ruhr) 2022-2026.

**Kosten werden durch den Straßenbaulastträger
(Gemeinde Wickedede Ruhr)
und vom Land NRW übernommen**

Anliegerbeiträge wie früher entfallen

Insgesamt wird mit rund 1 Mio. Euro für das Projekt gerechnet.

Je nach Straße hätte das früher Beiträge
in Höhe von 50-70 Prozent bedeutet.

Kanalhausanschlüsse:
**Reparaturen an Kanalhausanschlüssen
tragen die Grundstückseigentümer.**

Allgemeines / Bauablauf / Müllabfuhr

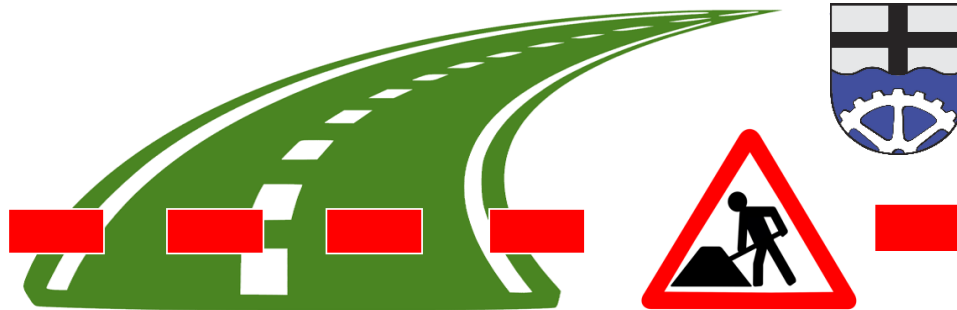
Ausführende Firma: Sauer & Sommer, Meschede

Ansprechpartner bei der Gem. Wickede (Ruhr)
Hr. Szimion 02377 915-136 m.szimion@wickede.de

Ansprechpartner Baufirma:
Wird im Handzettel bekanntgegeben

Müll-Abholung im Baubereich:

Mülltonnen und gelbe Säcke bitte am **Vortag** des Abholtages bis 12:00 Uhr mittags sichtbar an die Grundstücksgrenze stellen. Das Baunternehmen kümmert sich um den Transport zur Abholstelle.



Straßensanierungsprogramm Wickede (Ruhr) 2022-2026.



Die Zeitfenster sind eine Planung. Der **tatsächliche Ablauf** durch Wetterereignisse oder andere Umstände (unbekannte Leitungen etc.) abweichen.

Anwohner/innen werden in den Teilabschnitte auch noch vor Baustart informiert.

Zeitweilige Vollsperrungen sind unvermeidbar.

Da der Parkdruck/die Fahrzeugdichte ohnehin im Quartier hoch ist, werden Anwohner/innen **teilweise weitab parken** müssen.

Für besondere Anlässe (Umzug/Handwerker im Haus), die mit einem Bau- /Sperrzeitraum zusammenfallen, können bei frühzeitiger Absprache Lösungen gefunden werden.

Wir bitten um Verständnis für die Unannehmlichkeiten.

Wir bauen für Sie und die Zukunft unserer Gemeinde

Gemeinde Wicke (Ruhr)
Fachbereich IV Bauen Planen Umwelt

